

INITIATIVE FONCIÈRE CITOYENNE TERRES D'ICI

**Et comment vous allez vous organiser pour
acheter des terres ?**

**Une Société Coopérative d'Intérêt Collectif (SCIC)
pour acheter des terres agricoles sur le territoire
du pays de Dol et de la Baie du Mont-Saint-Michel.**

Une SCIC SAS



- Responsabilité limitée des associé·e·s.
- Pas de spéculation sur les terres et les bâtiments – la part sociale conservera sa valeur initiale.
- Partage de la propriété entre plusieurs catégories d'associé·e·s: paysan·ne·s, citoyen·ne·s, entreprises, associations, acteurs du territoire...
- Agrément ESUS (allègement d'impôts possible lors de la prise des parts)
- Possibilité de faire des Obligations Réelles Environnementales (ORE) attachées à la parcelle.

1 PART = 200€
OBJECTIF : 1000 PARTS D'ICI FIN 2023
1 SOCIÉTERRE = 1 VOIX

Quel lien entre la SCIC et les paysan·ne·s ?



Les contrats :

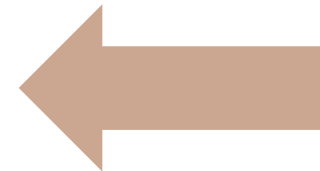
- **Baux Ruraux à clauses Environnementales (BRE) avec les paysan·ne·s locaterres.**
- **Plusieurs proprié·terres organisé·e·s en SCIC achètent des terres et des bâtiments qu'ils louent à plusieurs locaterres pour leurs activités professionnelles.**
- **Le total des parts sociales permet l'achat des bâtiments et des terres. L'investissement prend aussi en compte les travaux de toiture et les frais de raccordement aux réseaux d'eau et d'électricité.**
- **Les travaux d'emménagement de l'activité et l'entretien des bâtiments est à la charge des locaterres. Possibilité de réduction de loyer en contrepartie.**

Comment on rentre ? Comment on sort ?



Souscription de parts

5 ans de blocage des parts à la création de la SCIC
3 ans après pour les nouvelles souscriptions.



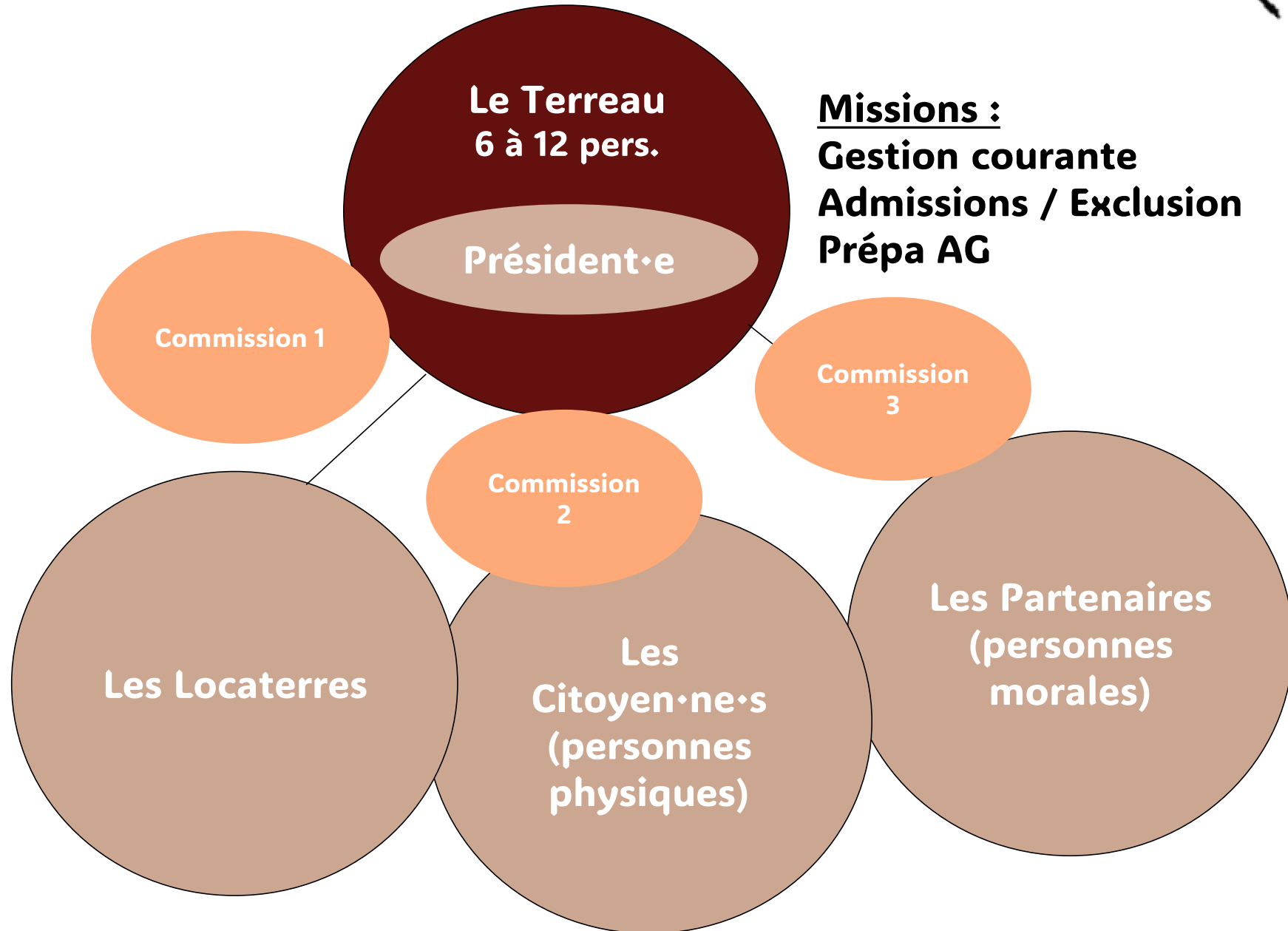
Reprise des parts

Préavis de 18 mois .

Sortie possible à tout moment si la personne trouve
un ou plusieurs nouvel(le)/ nouveau(x) associé·e·s.
Sauf meilleur accord entre les parties/



La gouvernance de la SCIC



Assemblée générale : 1 personne = 1 voix

**Rejoignez-nous
Financièrement
& Humainement**



**Parlez-en autour
de vous !**

